



Trajets libres.
Dans toute la Forêt Noire.

La carte KONUS
Bus et trains gratuits



La carte KONUS. Découvrir la Forêt Noire en bus et en train.



La protection de l’environnement va de pair avec la transition énergétique. 148 communes soutiennent actuellement ce projet et plus de 10 000 hôtes délivrent la carte KONUS. KONUS est votre ticket gratuit pour l’utilisation des bus et des trains du réseau complet dans toute la région. Elle est valable en 2è classe dans les 9 sociétés de transports en commun.

Organisez vos trajets en ligne. 24 h sur 24 h.

Le service électronique des renseignements horaires du Bade-Wurttemberg (EFA)fournit les horaires actuels des transports en commun, train et bus. On peut aisément et rapidement les consulter sur le site: www.efa-bw.de

Tel. +49 1805.779966*

* 14 cent/min depuis le réseau fixe allemand, tarif différent pour les appels internationaux et mobiles



Editeur:
Schwarzwald Tourismus GmbH,
Heinrich-von-Stephan-Str. 8b, 79100 Freiburg,
Tel. +49 761.89646-0, mail@schwarzwald-tourismus.info, www.schwarzwald-tourismus.info

Directeur: Hansjörg Mair
Photos: DB Regio



Transports gratuits partout. L’objectif est découvrir!



Arriver, garer sa voiture utiliser gratuitement les bus ou les trains pour partir sans souci en randonnée, aller faire du shopping ou à la découverte de la région : C’est le but de la carte KONUS, unique en son genre. Elle sert de ticket pour les bus et les trains dans toute la Forêt Noire. Vous pouvez l’utiliser aussi souvent que vous le souhaitez pendant votre séjour et elle est gratuite. Vous n’avez pas besoin d’autre ticket !

Comment utiliser KONUS?

Elle est délivrée actuellement dans 148 localités en Forêt Noire par les hôtes dès votre arrivée. **Remarque:** Sachez que certains types d’hébergement sont exemptés de la taxe de séjour et ne délivrent pas de carte KONUS comme par exemple les auberges de jeunesse ou les cliniques. Informez-vous sur la carte KONUS auprès de votre hôte de préférence avant votre réservation.

Combien de temps la carte KONUS est-elle valide et où?

La carte KONUS est valide pendant toute la durée de votre séjour. Les dates sont inscrites par votre hôte. Elle est valable en 2è classe dans les bus et trains des sociétés de transports en commun du réseau régional ainsi que dans les tramways de Freiburg et Karlsruhe. **Remarque:** sont exclus les trains ICE, IC , EC, ECE ainsi que les téléphériques.



Les transports participant à l’opération.

Karlsruher Verkehrsverbund GmbH
(juste une partie, voir carte)
www.kvv.de

Tarifverbund Ortenau GmbH
www.ortenaulinie.de

Regio-Verkehrsverbund Freiburg GmbH
www.rvf.de

Regio Verkehrsverbund Lörrach GmbH
www.rvl-online.de

Verkehrsverbund Schwarzwald-Baar GmbH
www.v-s-b.de

Waldshuter Tarifverbund GmbH
www.wtv-online.de

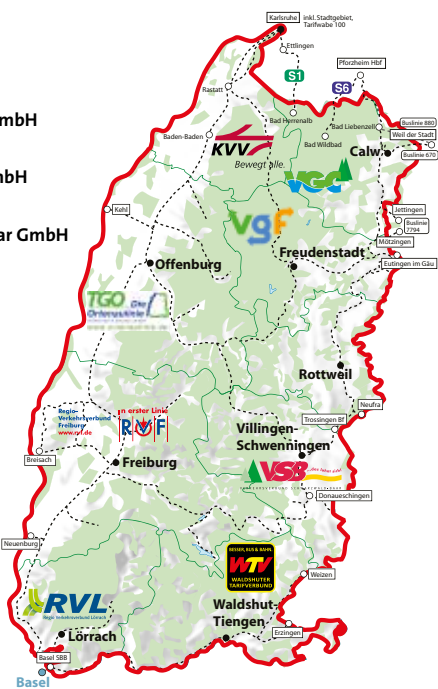
**Verkehrs-Gemeinschaft Landkreis
Freudenstadt GmbH**
www.vgf-info.de

Verkehrsverbund Rottweil GmbH
www.vvr-info.de

**Verkehrsverbund Pforzheim
Enzkreis GmbH**
(juste une partie, voir carte)
www.vpe.de

**Verkehrsgesellschaft
Bäderkreis Calw mbH**
www.vgc-online.de

DB Regio
www.bahn.de



Liste des communes KONUS.

avril 2019




Aitern	B 5
Alpirsbach	C 3
Bad Bellingen	A 6
Badenweiler	A 5
Bad Herrenalb	C 2
Bad Krozingen	A 5
Bad Liebenzell	D 2
Bad Peterstal-Griesbach	C 3
Bad Rippoldsau-Schapbach	C 3
Bad Säckingen	B 6
Bad Teinach-Zavelstein	D 2
Bad Wildbad	C 2
Bahligen a.K.	A 4
Baiersbronn	C 3
Ballrechten-Dottingen	A 5
Berghaupten	B 3
Bernau i. Schwarzwald	B 5
Biberach (Baden)	B 3
Biederbach	B 4
Blumberg	C 5
Bollschweil	A 5
Böllen	A 5
Bonndorf	C 5
Bötzingen	A 4
Bräunlingen	C 5
Breisach am Rhein	A 5
Breitnau	B 5
Buchenbach	B 5
Bühlertal	C 2
Dachsberg	B 6
Dobel	C 2
Donaueschingen	C 5
Dornstetten	C 3
Durbach	B 3
Ehrenkirchen	A 5
Eichstetten a. K.	A 4
Eisenbach	C 5
Elzach	B 4
Endingen a. K.	A 4
Enzklösterle	C 2
Feldberg	B 5
Fischerbach	B 4
Forbach	C 2
Freiamt	B 4
Freudenstadt	C 3
Friedenweiler	C 5
Fröhnd	B 6
Furtwangen	C 5
Gaggenau OT Bad Rotenfels*	C 2
Gengenbach	B 3
Gernsbach	C 2
Glottertal	B 4
Gottenheim	A 4
Grafenhausen	C 6
Gutach Schwarzwaldbahn	C 4
Gutach i. Br.	B 4
Gütenbach	B 5
Haslach i. K.	B 4
Hausach	B 4
Häg-Ehrsberg	B 6
Häusern	B 6
Herrischried	B 6
Hinterzarten	B 5
Höchenschwand	B 6
Höfen an der Enz	D 2
Hofstetten	B 4
Horben	B 5
Hornberg	C 4
Hüfingen	C 5
Ibach	B 6
Ihringen	A 4
Kandern	A 6
Kappelrodeck	B 2
Kirchzarten	B 5
Kleines Wiesental	A 5

Küssaberg	C 6
Lahr OT Reichenbach*	B 3
Lauf	B 2
Laufenburg + OT Grunholz + OT Luttingen	B 6
Lautenbach	B 3
Lauterbach	C 4
Lenzkirch	C 5
Loffenau	C 2
Löffingen	C 5
Lörrach	A 6
Lossburg im Schwarzwald	C 3
Malsburg-Marzell	A 6
Mühlenbach	B 4
Müllheim	A 5
Münstertal	A 5
Neubulach	D 2
Nordrach	B 3
Oberharmersbach	B 3
Oberkirch	B 3
Oberried	B 5
Oberwolfach	C 3
Ohlsbach	B 3
Oppenau	B 3
Ottenhöfen	B 3
Pfalzgrafenweiler	D 3
Rickenbach	B 6
Sasbach (Ortenau)	B 2
Sasbach a.K.	A 4
Sasbachwalden	B 2
Schenkenzell	C 3
Schiltach	C 4
Schluchsee	B 5
Schömborg	D 2
Schonach	C 4
Schönau	B 6
Schönenberg	B 5
Schönwald	C 4
Schramberg	C 4
Seebach	C 2
Seewald	C 2
Sexau	B 4
Simonswald	B 4
St. Blasien	B 6
St. Georgen	C 4
St. Märgen	B 5
St. Peter	B 5
Staufen	A 5
Stegen	B 5
Steinach	B 3
Stühlingen OT Lausheim*	C 5
Sulzburg	A 5
Titisee-Neustadt	B 5
Todtmoos	B 6
Todtnau	B 5
Triberg	C 4
Tunau	B 6
Ühlingen-Birkendorf	C 6
Unterkirnach	C 4
Utzenfeld	B 5
Vogtsburg i. K.	A 4
Vöhrenbach	C 5
Waldachtal-Lützenhardt	D 3
Waldkirch	B 4
Wehr	B 6
Weilheim	C 6
Wembach	B 6
Wieden	B 5
Winden i. E.	B 4
Wittnau	A 5
Wolfach	C 3
Wutach OT Ewattingen*	C 5
Zell a.H.	B 3
Zell i. W.	A 6

* seulement les quartiers (OT) participent à KONUS

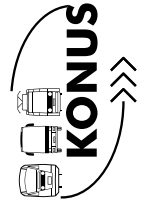
Conditions d’utilisation générales. Avec KONUS, vous voyagez gratuitement!

La part forfaitaire versée par les communes au fond KONUS par le biais de la taxe de séjour est de 42 centimes par nuitée.

- KONUS est valable exclusivement dans **les transports régionaux, en 2ème classe** et dans la zone KONUS définie (Sont exclus: Les trains IC, ICE, EC, ECE et les cabines téléphériques.) 
- La carte KONUS n’est valable qu’entièrement remplie (portant également le nombre total de personnes bénéficiaires et la date de départ). Si vous ne connaissez pas encore votre date de départ, indiquez la date prévue approximativement. La carte KONUS ne peut être délivrée que pour maximum deux mois. Dans le cas d’un séjour plus long, votre hôte vous délivrera un nouveau formulaire à remplir. Pour les séjours de plus de 6 mois (3 mois pour les résidents allemands sans domicile fixe), vous devrez vous présenter sous deux semaines au service communal responsable des inscriptions, selon la loi des enregistrements civils.
- La carte KONUS **ne doit pas être remplie manuellement**. Elle doit être remplie par votre hébergeur en feuillet dupliqué. La carte électronique est établie par l’hébergeur. Les modifications ultérieures portées sur la carte KONUS rendent la carte Konus non valable en tant que titre de transport.
- KONUS est valable **exclusivement pour le transport des voyageurs** et n’inclut pas le transport gratuit d’animaux et de vélos. Pour ces derniers, ce sont les tarifs en vigueur dans les sociétés et organismes de transport qui s’appliquent.  
- KONUS n’est valable qu’associée à une pièce d’identité en cours de validité de la personne inscrite sur la carte. Cette personne doit être présente dans le véhicule de transport même lorsque KONUS est utilisée pour un groupe.
- La carte KONUS **n’est pas transmissible**.
- Si vous avez souscrit à l’obtention d’une carte KONUS de groupe mais que vous souhaitez malgré tout que des membres du groupes puissent l’utiliser séparément, vous pouvez obtenir auprès de l’office de tourisme ou de l’hôtel de ville de votre localité, sur présentation de votre carte KONUS et de votre pièce d’identité, des titres de transport individuels destinés à une utilisation par les membres du groupe. Ceci ne vaut pas pour les cartes KONUS électroniques.
- Les groupes circulant ensemble doivent, à partir de 10 personnes, s’inscrire auprès de la société de transport au moins 3 jours avant le début du voyage. La liste et les adresses de ces sociétés sont à votre disposition à l’office de tourisme ou à l’hôtel de ville de votre localité.
- KONUS est valable du jour de votre arrivée dans votre établissement d’hébergement (check in) au jour de votre départ. KONUS peut être utilisée pour le départ mais pas pour l’arrivée.
- Vous trouverez des informations concernant les sociétés de transport participant à l’opération et les limites de zones et de validité de KONUS auprès de votre hébergeur ou dans les offices de tourisme ou encore sur l’internet sur le site **www.konus-schwarzwald.info**. Si votre voyage dépasse les limites de la zone KONUS, vous devez acquitter le prix du transport normal à partir de la dernière localité située dans la zone KONUS.

Vous êtes priés de respecter les conditions d’utilisation indiquées ci-dessus ainsi que les conditions générales des organismes de transport participant à l’opération et des sociétés de transport interrégionales. Le contrevenant devra s’acquitter d’un supplément de transport de 60 euros minimum.

Schwarzwald Tourismus GmbH
avril 2019



KONUS est valable ici

Réseau des itinéraires et lignes

KONUS est valable également dans les deux directions sur la ...

Ligne S1:
sur la ligne de l'Albtal entre Bad Herrenalb en passant par Ettlingen à Karlsruhe

Ligne S6:
sur la ligne de l'Enztal entre Bad Wildbad et Pforzheim Hbf

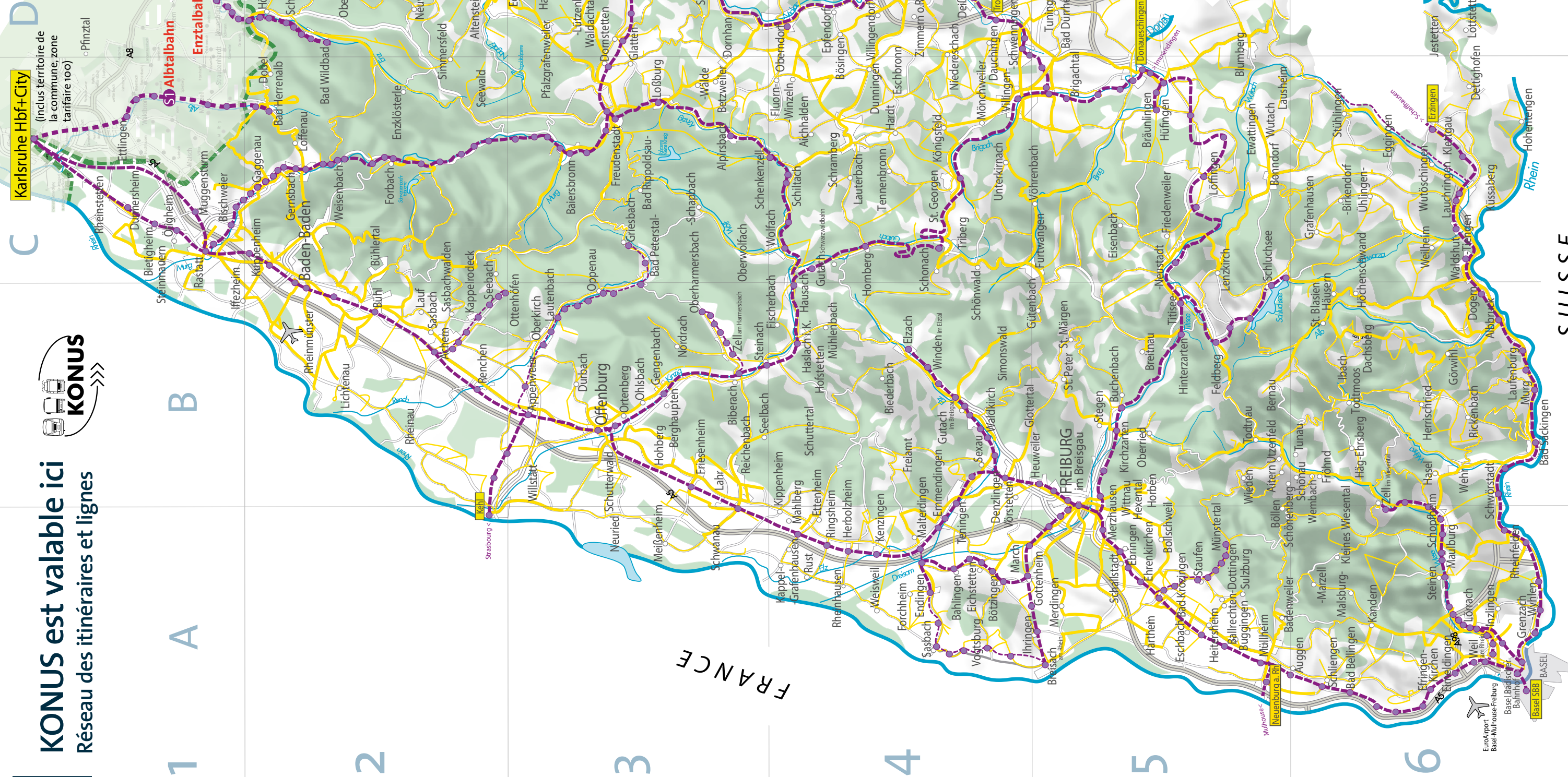
Kulturbahn
entre Bad Liebenzell et Pforzheim Hbf

Karlsruhe Hbf+City
(inclus territoire de la commune, zone tarifaire 100)

S1 Albtalbahn

Enztalbahn S6

Kulturbahn



- Le domaine de validité de KONUS (aussi au transport urbain)
- Rail - grande ligne
- Rail - ligne secondaire
- Gare
- Bus - grande ligne
- Bus - ligne secondaire
- Dernières gares dans le domaine de validité de la carte KONUS